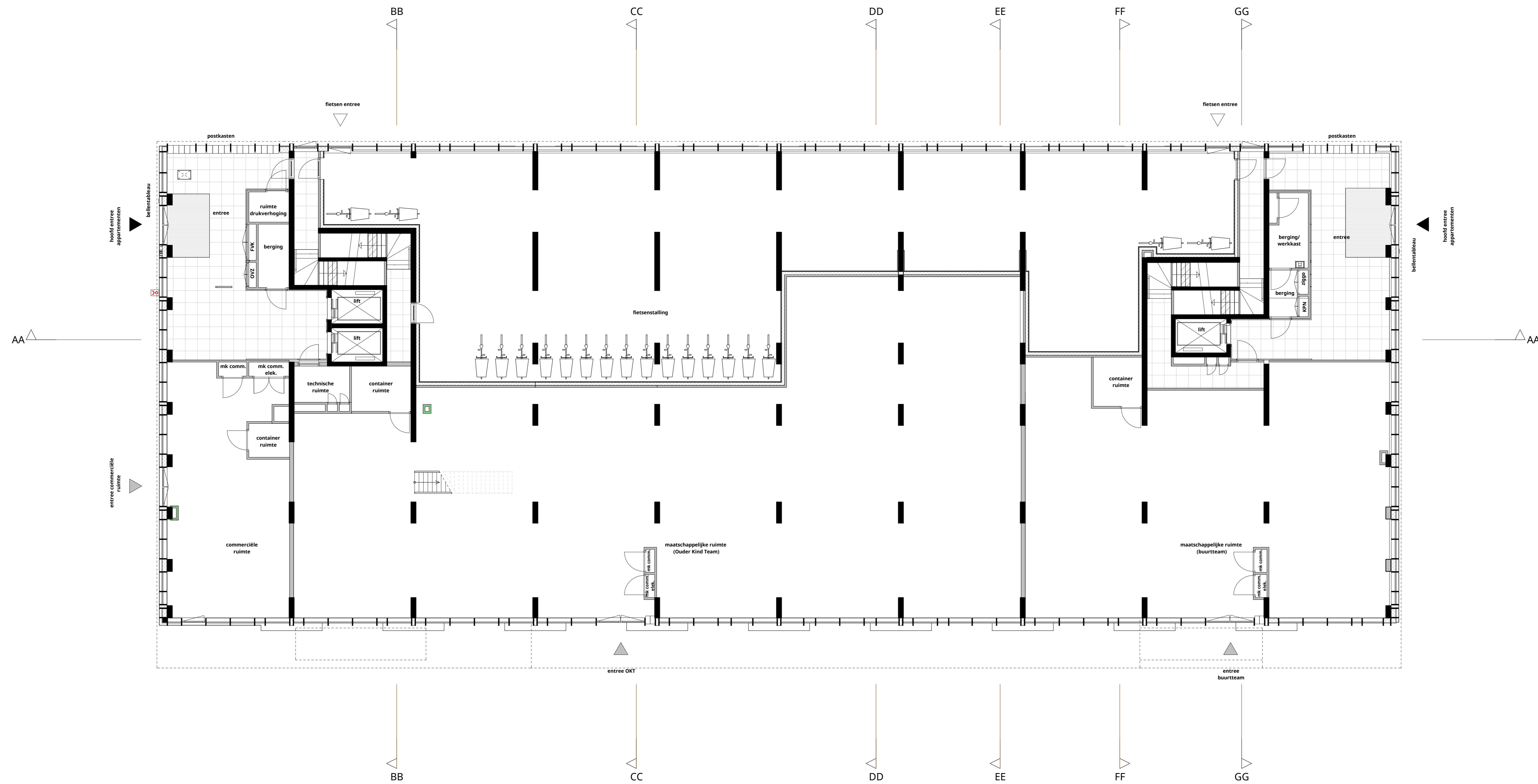
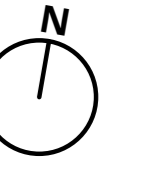
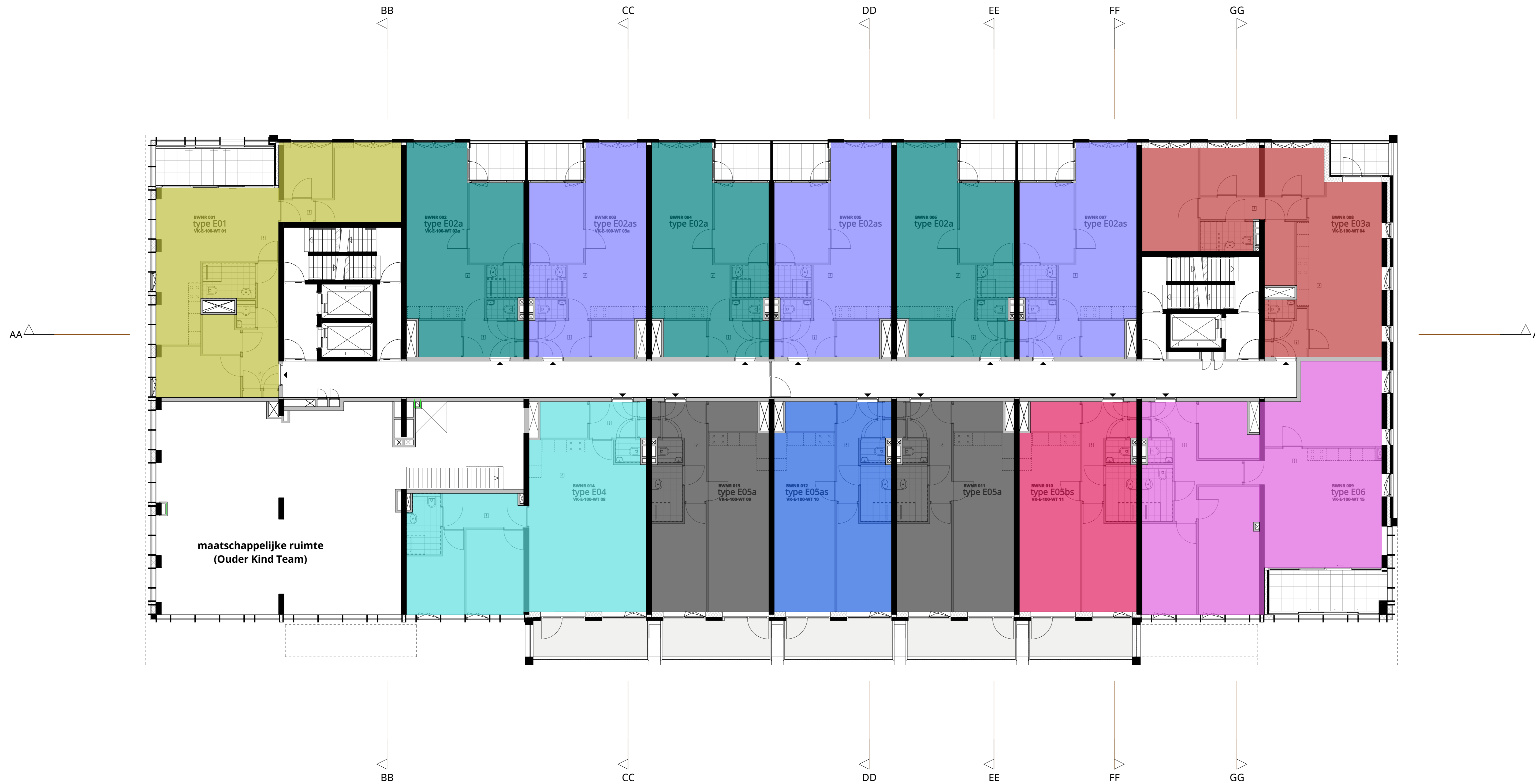


1:100 0 0,5 1 2 3 4 5 6 7 8 9 10

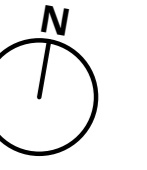




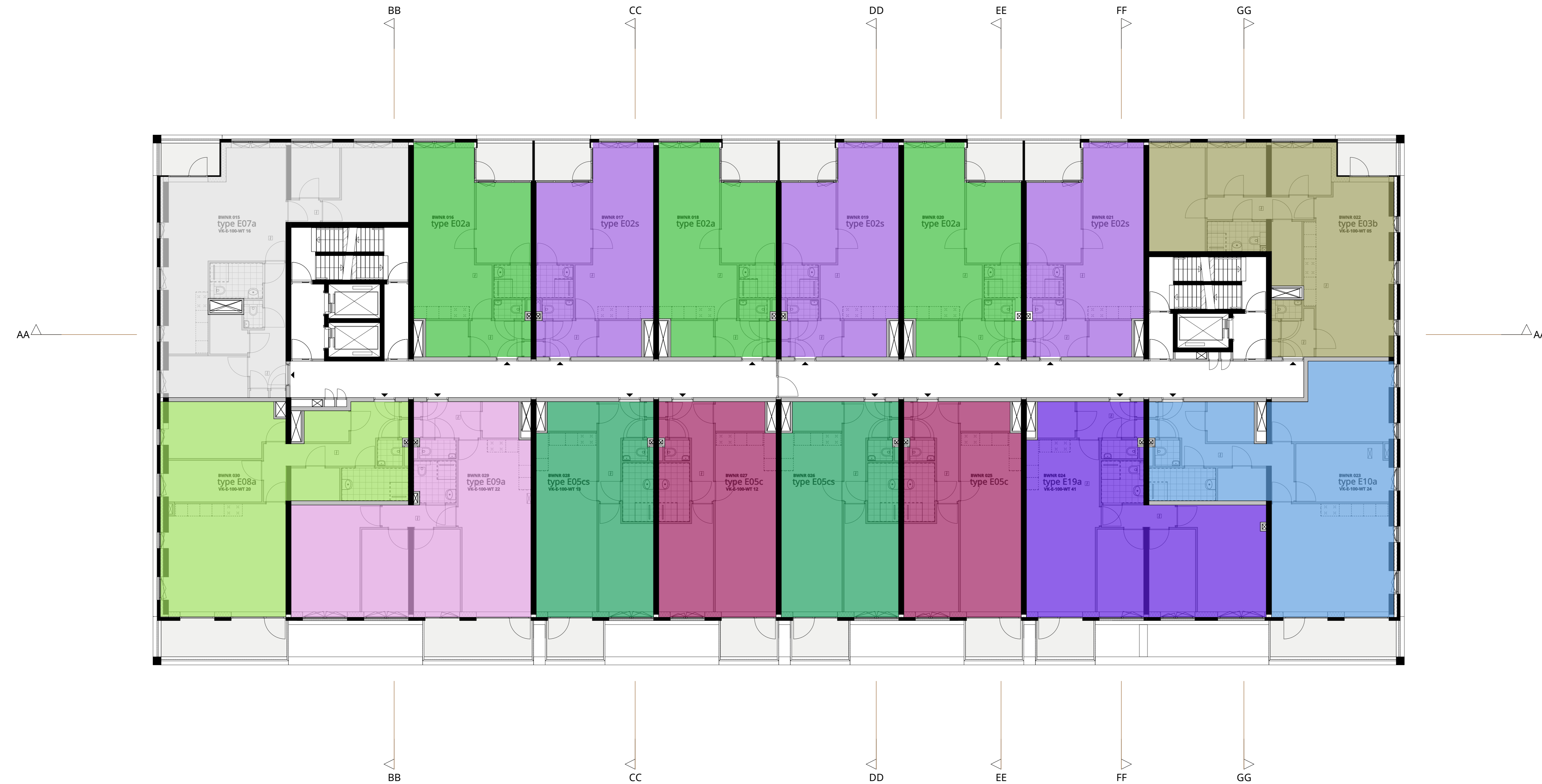
0 0,5 1 2 3 4 5 10
1:100



- E01
- E02
- E02s
- E02a
- E02as
- E03a
- E03b
- E03c
- E03d
- E04
- E05a
- E05as
- E05bs
- E05c
- E05cs
- E05d
- E06
- E07a
- E07b
- E07c
- E07d
- E08a
- E08b
- E09a
- E09b
- E10a
- E10b
- E11a
- E11b
- E12a
- E12b
- E13a
- E13b
- E14
- E15a
- E15b
- E16a
- E16b
- E17a
- E17b
- E18a
- E18b
- E19a
- E19b
- E20



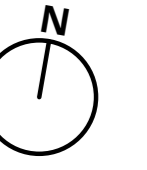
1:100



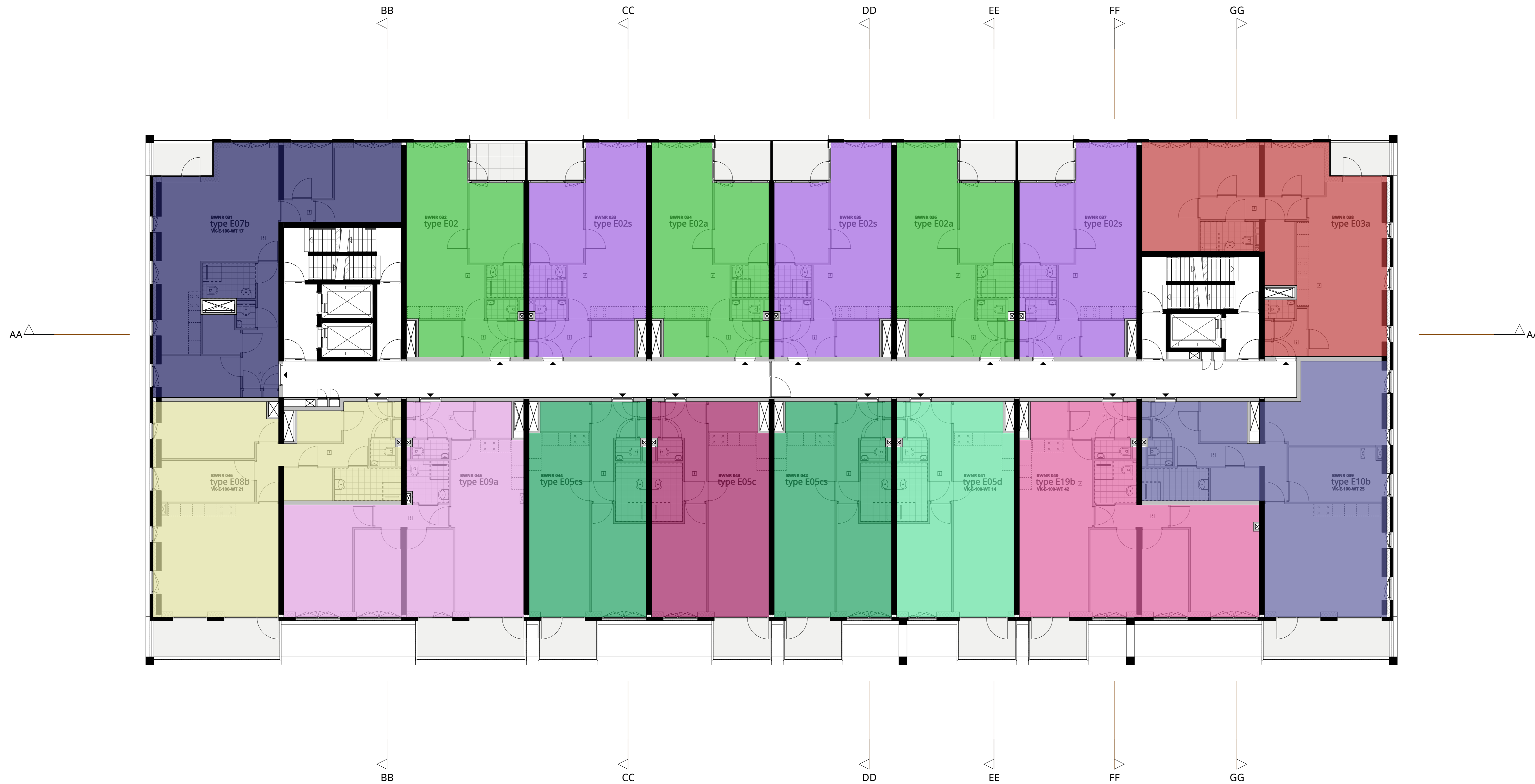
- E01
- E02
- E02s
- E02a
- E02as
- E03a
- E03b
- E03c
- E03d
- E04
- E05a
- E05as
- E05bs
- E05c
- E05cs
- E05d
- E06
- E07a
- E07b
- E07c
- E07d
- E08a
- E08b
- E09a
- E09b
- E10a
- E10b
- E11a
- E11b
- E12a
- E12b
- E13a
- E13b
- E14
- E15a
- E15b
- E16a
- E16b
- E17a
- E17b
- E18a
- E18b
- E19a
- E19b
- E20



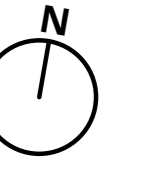
Project Nelson - Nelson View	Projectnummer 1737
Locatie Amsterdam	Bladcode VK-E-102
Opdrachtgever Architect Van Wijnen Haarlemmermeer bv KCAP	Datum 09-12-2022
Onderdeel 102e verdieping	Fase Verkoop tekeningen
Formaat A0 841.0 x 1188.0	Schaal 1:100



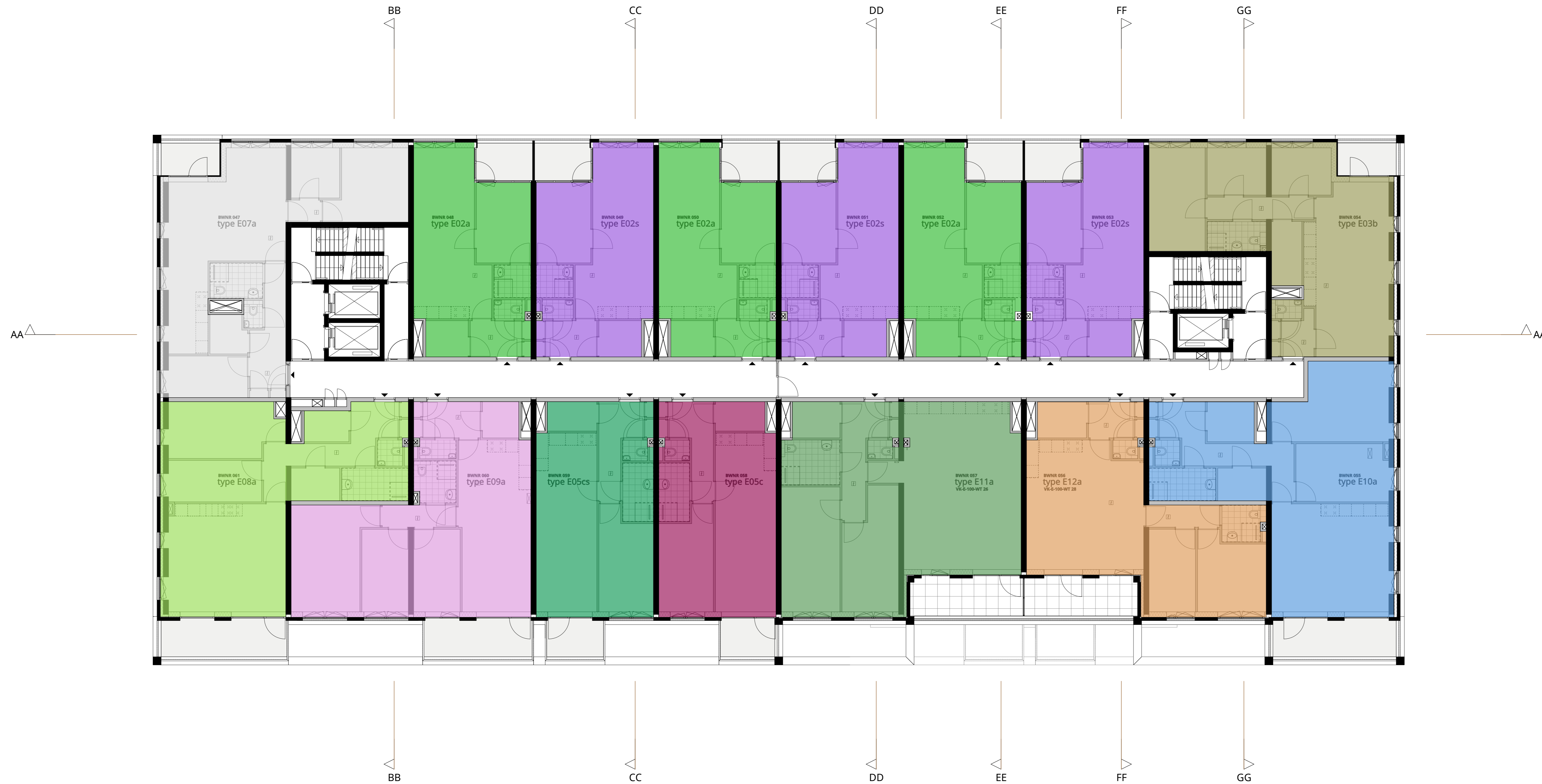
1:100 0 0.5 1 2 3 4 5 6 7 8 9 10



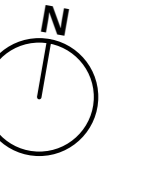
- E01
- E02
- E02s
- E02a
- E02as
- E03a
- E03b
- E03c
- E03d
- E04
- E05a
- E05as
- E05bs
- E05c
- E05cs
- E05d
- E06
- E07a
- E07b
- E07c
- E07d
- E08a
- E08b
- E09a
- E09b
- E10a
- E10b
- E11a
- E11b
- E12a
- E12b
- E13a
- E13b
- E14
- E15a
- E15b
- E16a
- E16b
- E17a
- E17b
- E18a
- E18b
- E19a
- E19b
- E20



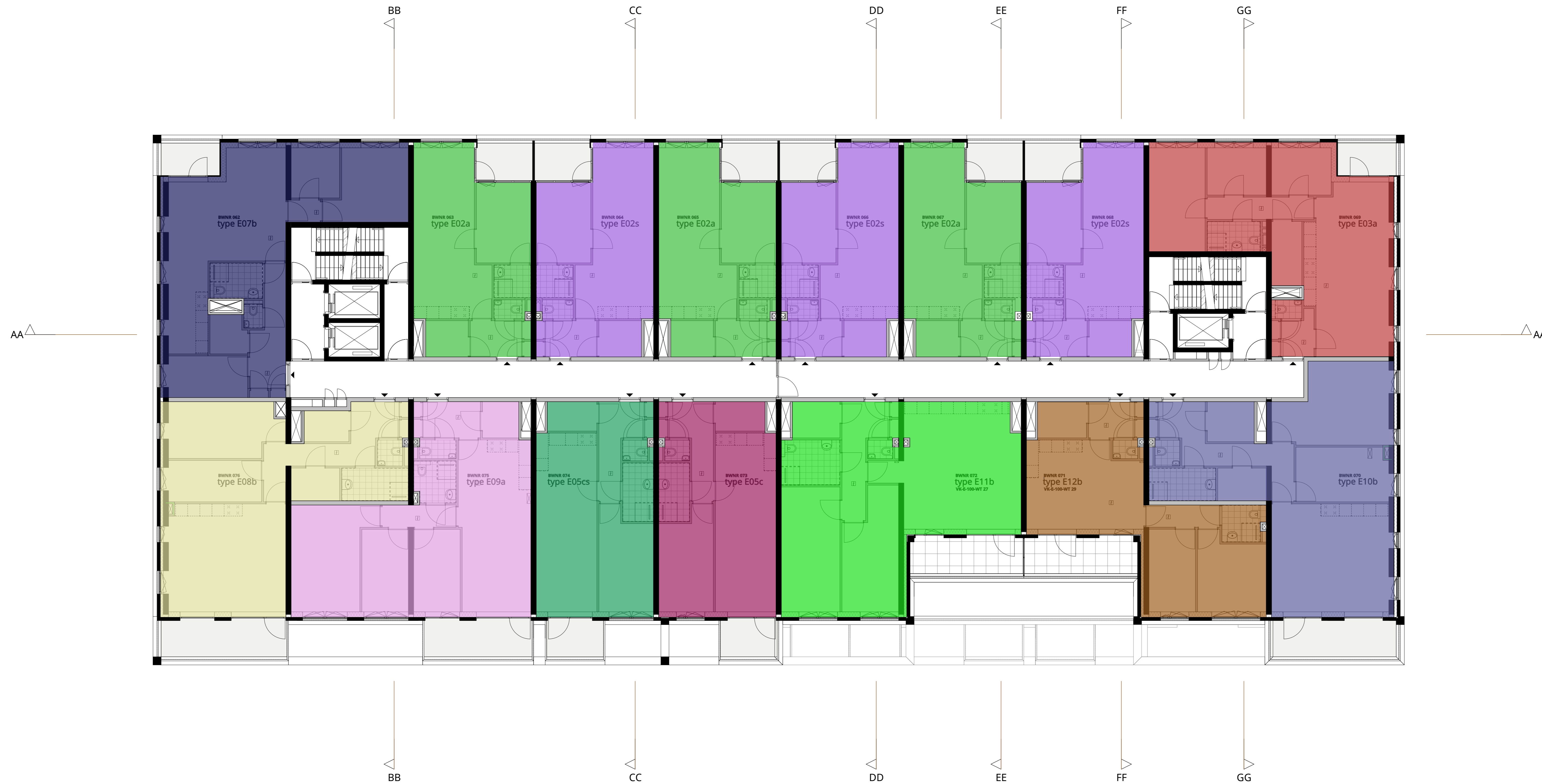
1:100 0 0.5 1 2 3 4 5 6 7 8 9 10



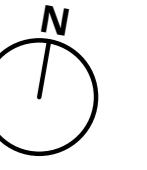
- E01
- E02
- E02s
- E02a
- E02as
- E03a
- E03b
- E03c
- E03d
- E04
- E05a
- E05as
- E05bs
- E05c
- E05cs
- E05d
- E06
- E07a
- E07b
- E07c
- E07d
- E08a
- E08b
- E09a
- E09b
- E10a
- E10b
- E11a
- E11b
- E12a
- E12b
- E13a
- E13b
- E14
- E15a
- E15b
- E16a
- E16b
- E17a
- E17b
- E18a
- E18b
- E19a
- E19b
- E20



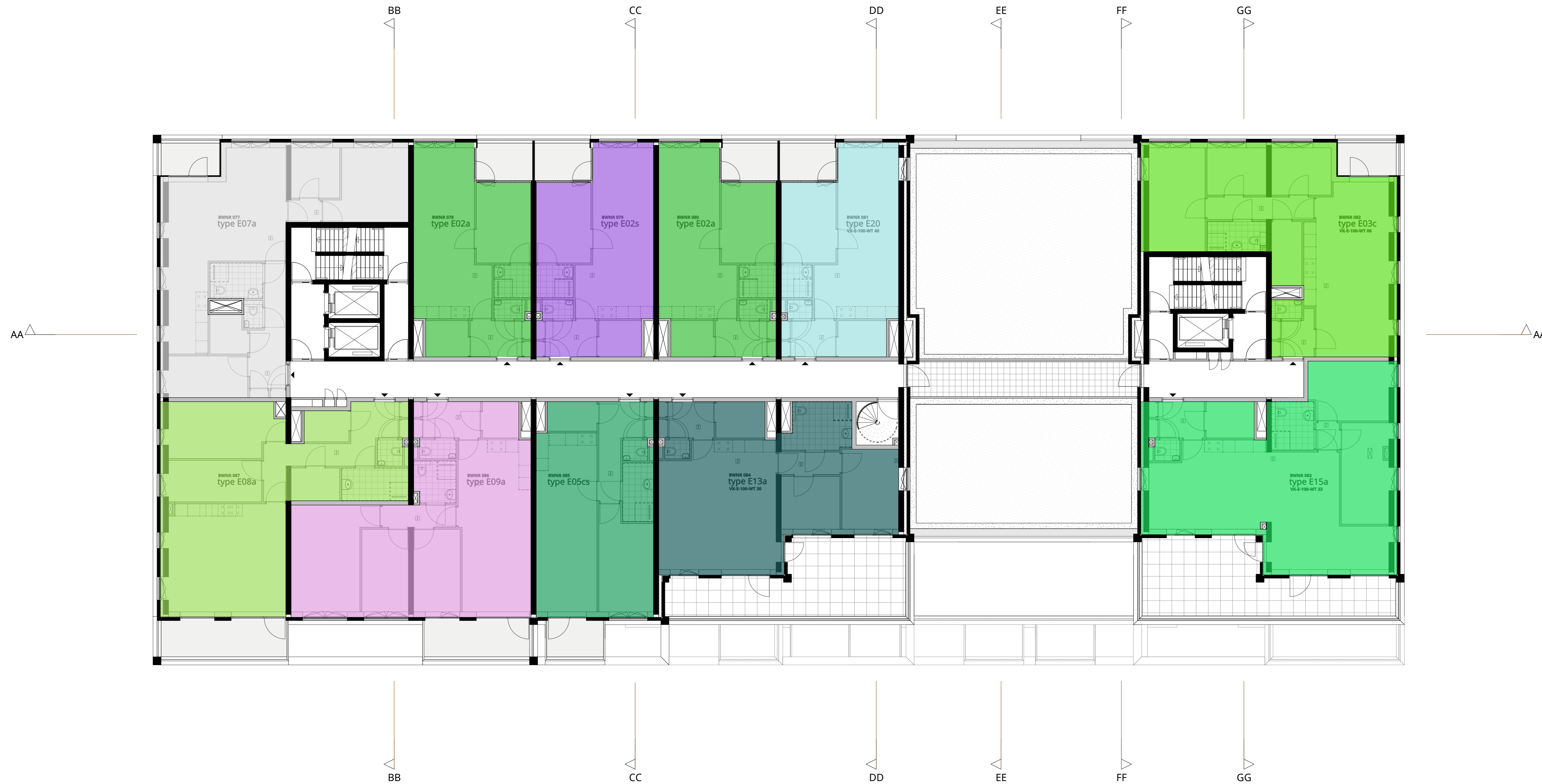
1:100 0 0.5 1 2 3 4 5 6 7 8 9 10



- E01
- E02
- E02s
- E02a
- E02as
- E03a
- E03b
- E03c
- E03d
- E04
- E05a
- E05as
- E05bs
- E05c
- E05cs
- E05d
- E06
- E07a
- E07b
- E07c
- E07d
- E08a
- E08b
- E09a
- E09b
- E10a
- E10b
- E11a
- E11b
- E12a
- E12b
- E13a
- E13b
- E14
- E15a
- E15b
- E16a
- E16b
- E17a
- E17b
- E18a
- E18b
- E19a
- E19b
- E20



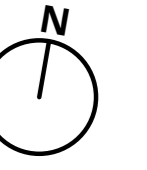
1:100 0 0,5 1 2 3 4 5 6 7 8 9 10



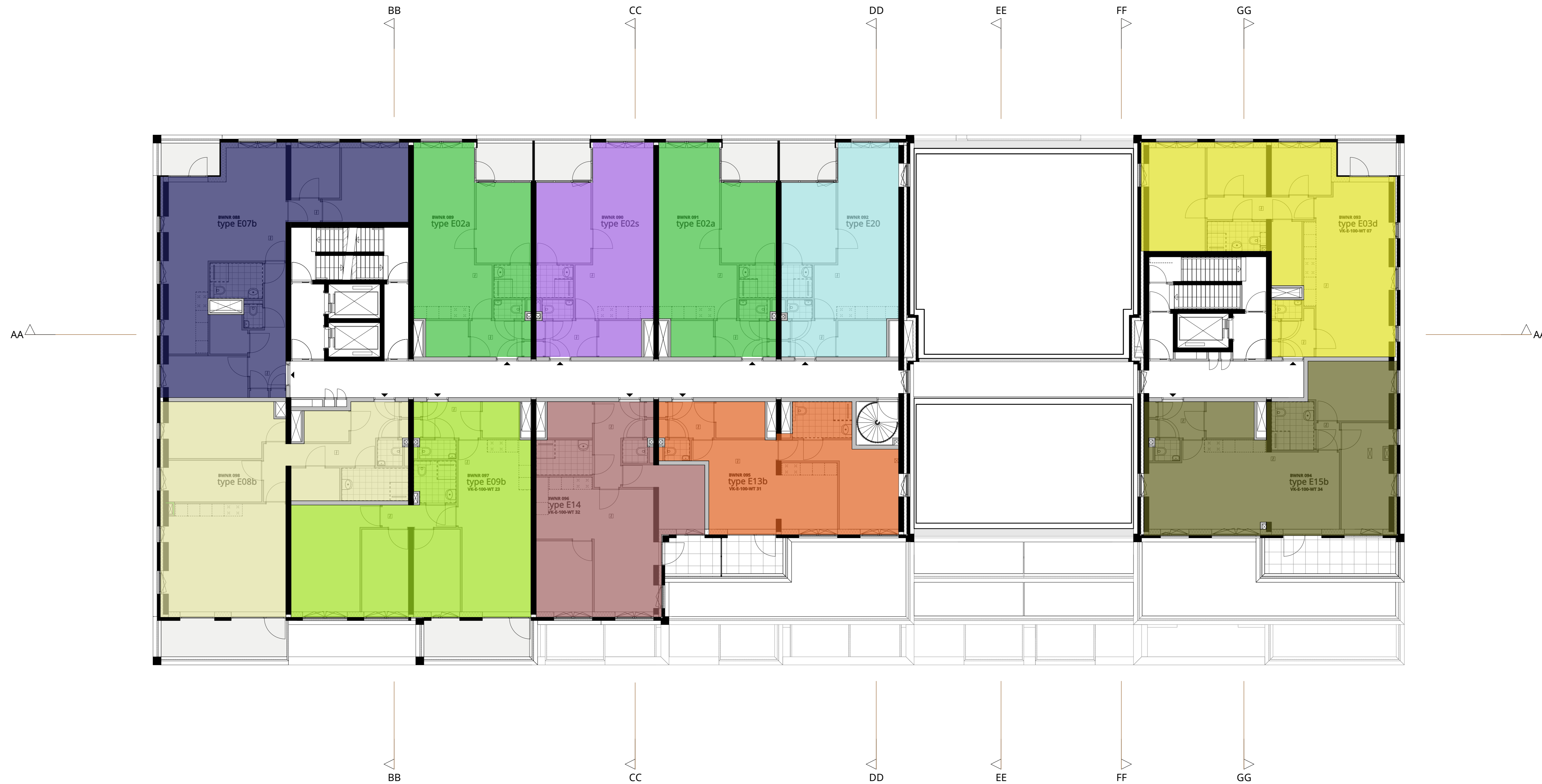
- E01
- E02
- E02s
- E02a
- E02as
- E03a
- E03b
- E03c
- E03d
- E04
- E05a
- E05as
- E05bs
- E05c
- E05cs
- E05d
- E06
- E07a
- E07b
- E07c
- E07d
- E08a
- E08b
- E09a
- E09b
- E10a
- E10b
- E11a
- E11b
- E12a
- E12b
- E13a
- E13b
- E14
- E15a
- E15b
- E16a
- E16b
- E17a
- E17b
- E18a
- E18b
- E19a
- E19b
- E20



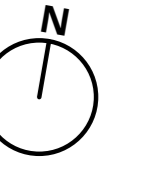
Project	Nelson - Nelson View	Projectnummer	1737
Locatie	Amsterdam	Bladcode	VK-E-106
Opdrachtgever Architect	Van Wijnen Haarlemmermeer bv KCAP	Datum	09-12-2022
Onderdeel	106 6e verdieping	Fase	Verkoop tekeningen
Formaat	A0 841,0 x 1188,0	Schaal	1:100



1:100 0 0.5 1 2 3 4 5 6 7 8 9 10

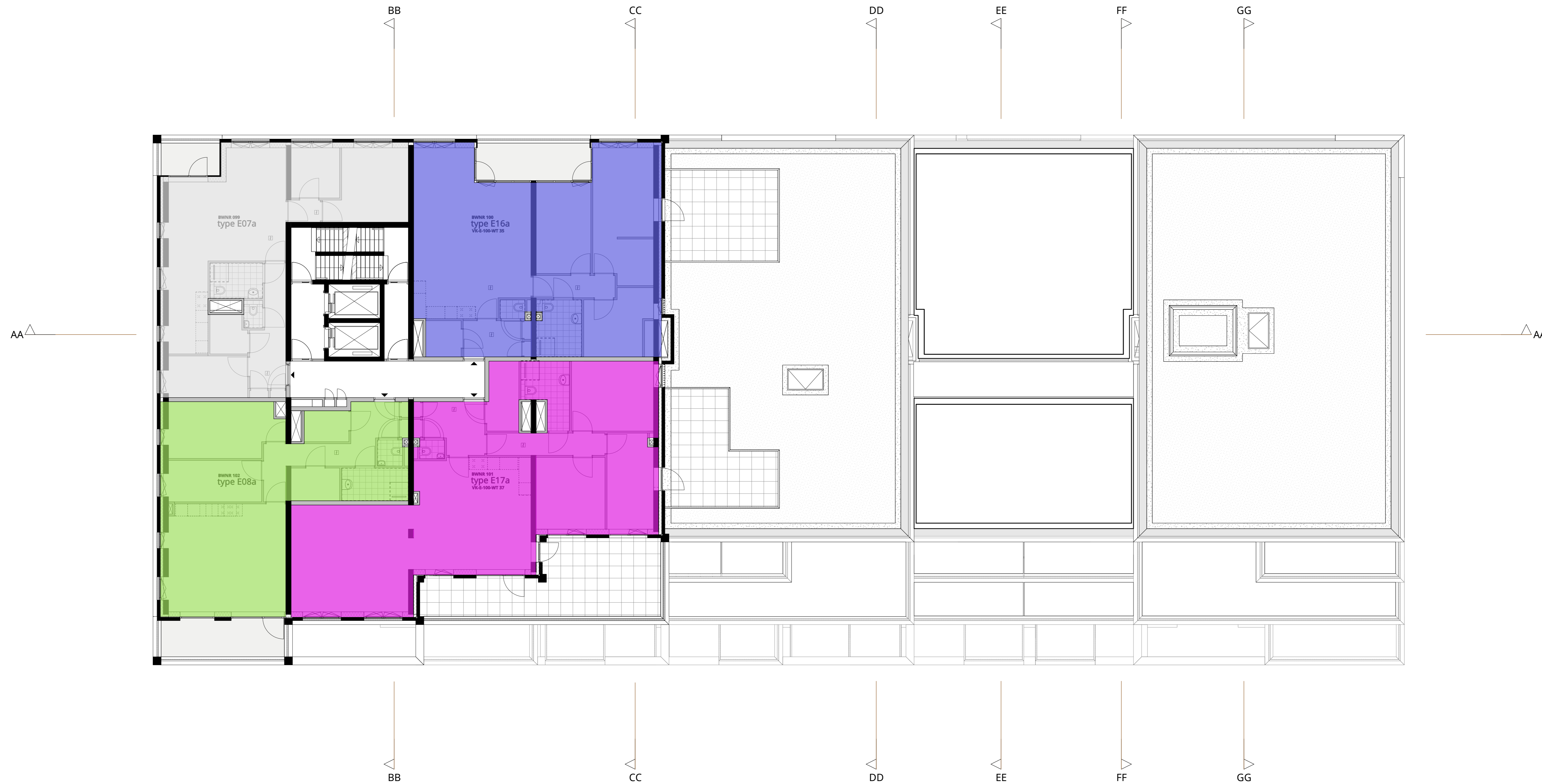


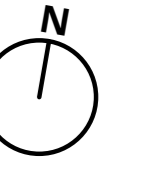
- E01
- E02
- E02s
- E02a
- E02as
- E03a
- E03b
- E03c
- E03d
- E04
- E05a
- E05as
- E05bs
- E05c
- E05cs
- E05d
- E06
- E07a
- E07b
- E07c
- E07d
- E08a
- E08b
- E09a
- E09b
- E10a
- E10b
- E11a
- E11b
- E12a
- E12b
- E13a
- E13b
- E14
- E15a
- E15b
- E16a
- E16b
- E17a
- E17b
- E18a
- E18b
- E19a
- E19b
- E20



1:100 0 0.5 1 2 3 4 5 6 7 8 9 10

- E01
- E02
- E02s
- E02a
- E02as
- E03a
- E03b
- E03c
- E03d
- E04
- E05a
- E05as
- E05bs
- E05c
- E05cs
- E05d
- E06
- E07a
- E07b
- E07c
- E07d
- E08a
- E08b
- E09a
- E09b
- E10a
- E10b
- E11a
- E11b
- E12a
- E12b
- E13a
- E13b
- E14
- E15a
- E15b
- E16a
- E16b
- E17a
- E17b
- E18a
- E18b
- E19a
- E19b
- E20

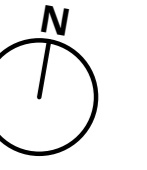




1:100 0 0.5 1 2 3 4 5 6 7 8 9 10



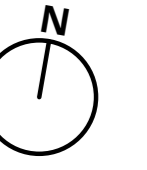
- E01
- E02
- E02s
- E02a
- E02as
- E03a
- E03b
- E03c
- E03d
- E04
- E05a
- E05as
- E05bs
- E05c
- E05cs
- E05d
- E06
- E07a
- E07b
- E07c
- E07d
- E08a
- E08b
- E09a
- E09b
- E10a
- E10b
- E11a
- E11b
- E12a
- E12b
- E13a
- E13b
- E14
- E15a
- E15b
- E16a
- E16b
- E17a
- E17b
- E18a
- E18b
- E19a
- E19b
- E20



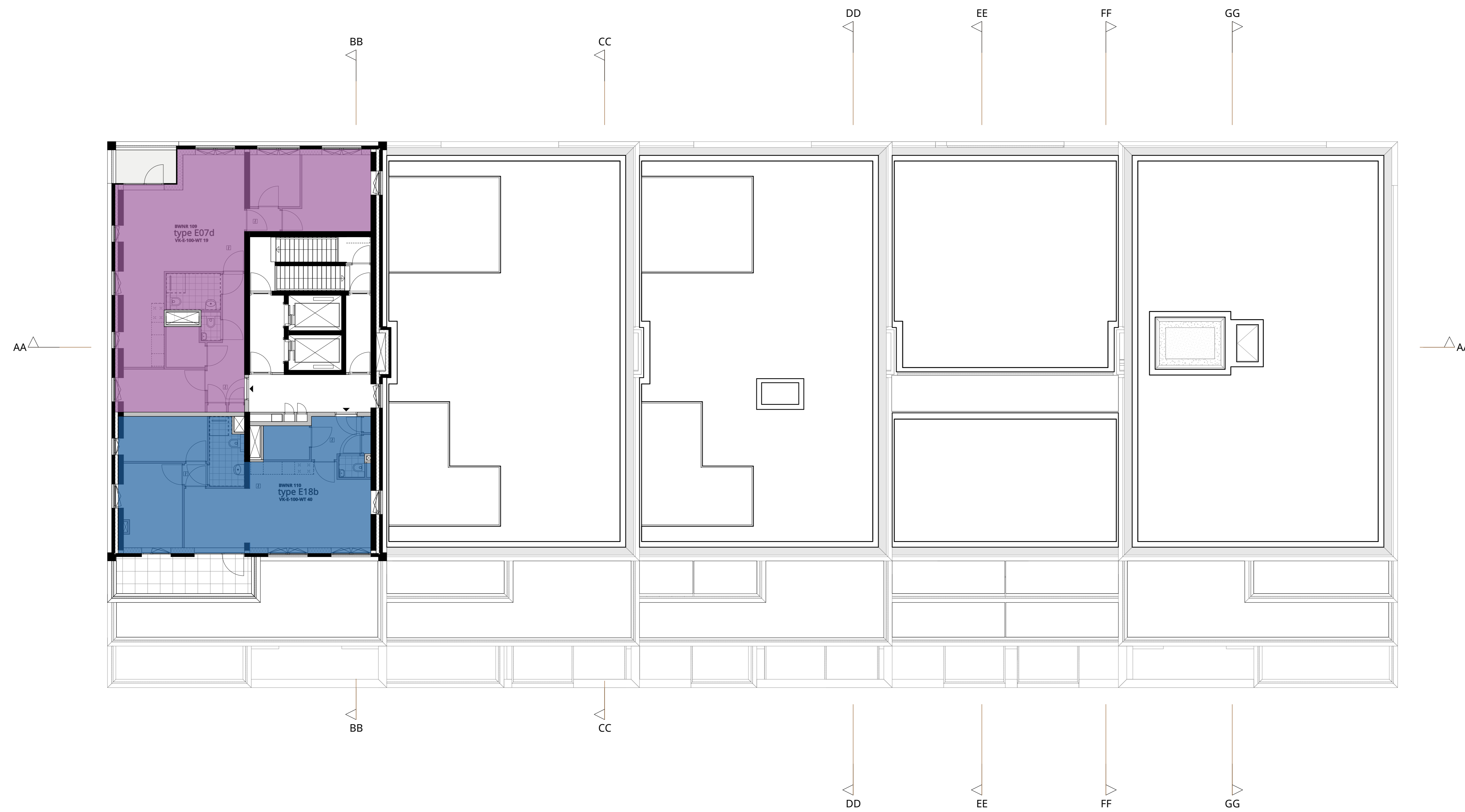
1:100 0 0.5 1 2 3 4 5 6 7 8 9 10



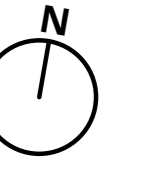
- E01
- E02
- E02s
- E02a
- E02as
- E03a
- E03b
- E03c
- E03d
- E04
- E05a
- E05as
- E05bs
- E05c
- E05cs
- E05d
- E06
- E07a
- E07b
- E07c
- E07d
- E08a
- E08b
- E09a
- E09b
- E10a
- E10b
- E11a
- E11b
- E12a
- E12b
- E13a
- E13b
- E14
- E15a
- E15b
- E16a
- E16b
- E17a
- E17b
- E18a
- E18b
- E19a
- E19b
- E20



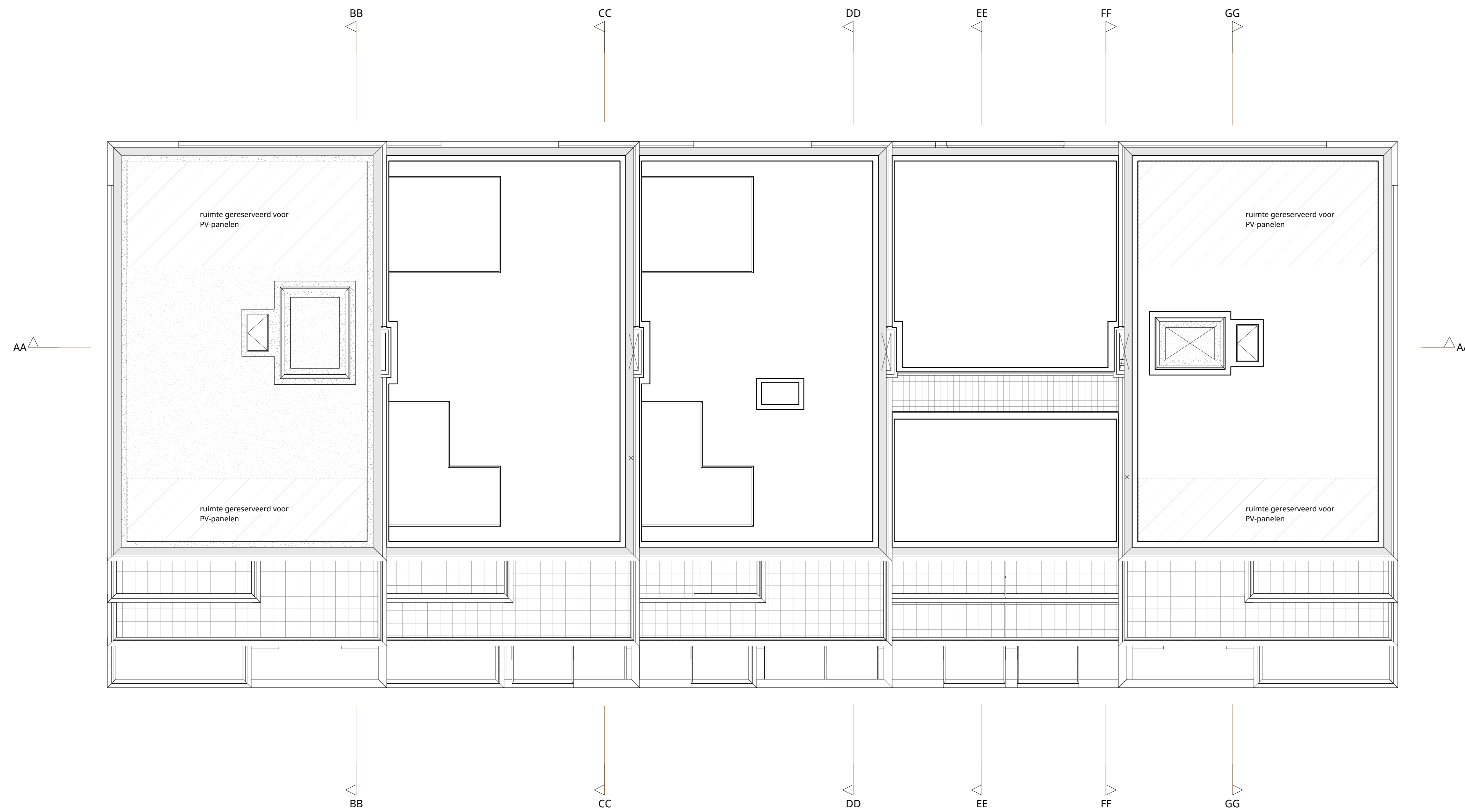
1:100 0 0.5 1 2 3 4 5 6 7 8 9 10



- E01
- E02
- E02s
- E02as
- E03a
- E03b
- E03c
- E03d
- E04
- E05a
- E05as
- E05bs
- E05c
- E05cs
- E05d
- E06
- E07a
- E07b
- E07c
- E07d
- E08a
- E08b
- E09a
- E09b
- E10a
- E10b
- E11a
- E11b
- E12a
- E12b
- E13a
- E13b
- E14
- E15a
- E15b
- E16a
- E16b
- E17a
- E17b
- E18a
- E18b
- E19a
- E19b
- E20



1:100 0 0,5 1 2 3 4 5 6 7 8 9 10



Op de diverse dakvlakken van Nelson Smile worden diverse technische installaties en voorzieningen aangebracht (onder meer - doch niet uitsluitend - zaken als: PV-panelen, dakdoorvoeren, liftopbouwen, ventilatieschachten /-pijpen en -voorzieningen, aanlijvoorzieningen etc). Deze installaties en voorzieningen zijn niet weergegeven op deze tekening, maar zullen wel zichtbaar zijn/blijven.